

Sample Ballot

Precincts/Precinto

2022 Joint Constitutional Election

London ISD

16-02, 16-04, 16-05, 127-01, 127-02, 127-04

May 7, 2022

Nueces County, Texas

Elecciones Constitucionales Conjuntas de 2022

dia 7 de mayo del 2022

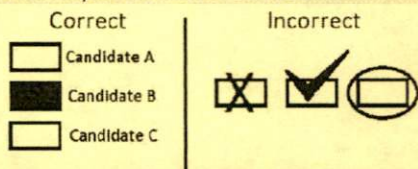
Condado de Nueces, Texas

Page 1 of 2

Página 1 de 2

Please use a black or blue ink pen to mark your choices on the ballot. To vote for your choice in each contest, completely fill in the box provided to the left of your choice.

Por favor use solamente una pluma de tinta negra o azul. Llene completamente el espacio cuadrado a la izquierda de su selección.



State of Texas
Estado de Texas

STATE OF TEXAS PROPOSITION 1
PROPUESTA NÚMERO 1 DEL ESTADO DE TEXAS

For or Against
Vote a favor o en contra

The constitutional amendment authorizing the legislature to provide for the reduction of the amount of a limitation on the total amount of ad valorem taxes that may be imposed for general elementary and secondary public school purposes on the residence homestead of a person who is elderly or disabled to reflect any statutory reduction from the preceding tax year in the maximum compressed rate of the maintenance and operations taxes imposed for those purposes on the homestead.

La enmienda constitucional que autoriza a la legislatura a proveer la reducción del importe de la limitación sobre la cantidad total de impuestos ad valorem que pueden fijarse, para fines generales de las escuelas públicas primarias y secundarias, sobre la propiedad residencial de una persona de edad avanzada o discapacitada para reflejar cualquier reducción reglamentaria del año fiscal anterior en la tasa comprimida máxima de los impuestos de mantenimiento y operaciones fijados para esos fines sobre la propiedad.

For A Favor
Against En Contra

STATE OF TEXAS PROPOSITION 2
PROPUESTA NÚMERO 2 DEL ESTADO DE TEXAS

Vote For or Against
Vote a favor o en contra

The constitutional amendment increasing the amount of the residence homestead exemption from \$25,000 to \$40,000.

La enmienda constitucional que aumenta el importe de la exención de impuestos ad valorem de la propiedad residencial para fines de las escuelas públicas de \$25,000 a \$40,000.

For A Favor
Against En Contra

London ISD
Distrito Escolar Independiente de London

LONDON INDEPENDENT SCHOOL DISTRICT PROPOSITION A
DISTRITO ESCOLAR INDEPENDIENTE DE LONDON PROPOSICIÓN A

For or Against
Vote a favor o en contra

THE ISSUANCE OF \$79,450,000 OF BONDS BY THE LONDON INDEPENDENT SCHOOL DISTRICT FOR SCHOOL FACILITIES, AND THE LEVYING OF A TAX IN PAYMENT THEREOF. THIS IS A PROPERTY TAX INCREASE.

LA EMISIÓN DE \$79,450,000 EN BONOS POR PARTE DEL DISTRITO ESCOLAR INDEPENDIENTE DE LONDON PARA INSTALACIONES ESCOLARES Y LA IMPOSICIÓN DE UN IMPUESTO PARA EL PAGO DE LO ANTERIOR. ESTE ES UN INCREMENTO DEL IMPUESTO A LA PROPIEDAD.

For A Favor
Against En Contra

23706 2

Sample Ballot

London ISD

Precinct/Precinto

16-02, 16-04, 16-05,  
127-01, 127-02, 127-04

2022 Joint Constitutional Election

May 7, 2022

Nueces County, Texas

Elecciones Constitucionales Conjuntas de 2022

día 7 de mayo del 2022

Condado de Nueces, Texas

Page 2 of 2  
Página 2 de 2

23706 2

**LONDON INDEPENDENT SCHOOL DISTRICT PROPOSITION B**  
*DISTRITO ESCOLAR INDEPENDIENTE DE LONDON PROPOSICIÓN B*

For or Against  
*Vote a favor o en contra*

THE ISSUANCE OF \$15,180,000 OF BONDS BY THE LONDON INDEPENDENT SCHOOL DISTRICT FOR A SCHOOL STADIUM COMPLEX, AND THE LEVYING OF A TAX IN PAYMENT THEREOF. THIS IS A PROPERTY TAX INCREASE.

*LA EMISIÓN DE \$15,180,000 EN BONOS POR PARTE DEL DISTRITO ESCOLAR INDEPENDIENTE DE LONDON PARA UN COMPLEJO DE ESTADIO ESCOLAR Y LA IMPOSICIÓN DE UN IMPUESTO PARA EL PAGO DE LO ANTERIOR. ESTE ES UN INCREMENTO DEL IMPUESTO A LA PROPIEDAD.*

For A Favor

Against *En Contra*

**LONDON INDEPENDENT SCHOOL DISTRICT PROPOSITION C**  
*DISTRITO ESCOLAR INDEPENDIENTE DE LONDON PROPOSICIÓN C*

For or Against  
*Vote a favor o en contra*

THE ISSUANCE OF \$1,500,000 OF BONDS BY THE LONDON INDEPENDENT SCHOOL DISTRICT FOR SCHOOL TECHNOLOGY IMPROVEMENTS, AND THE LEVYING OF A TAX IN PAYMENT THEREOF. THIS IS A PROPERTY TAX INCREASE.

*LA EMISIÓN DE \$1,500,000 EN BONOS POR PARTE DEL DISTRITO ESCOLAR INDEPENDIENTE DE LONDON PARA MEJORAS DE TECNOLOGÍA ESCOLAR Y LA IMPOSICIÓN DE UN IMPUESTO PARA EL PAGO DE LO ANTERIOR. ESTE ES UN INCREMENTO DEL IMPUESTO A LA PROPIEDAD.*

For A Favor

Against *En Contra*

*Kara Sands*